

全国市区町村の有料化実施状況

都道府県別の有料化実施状況（2018年10月現在）

都道府県	県内市区町村数				有料化市区町村数				有料化実施率(%)			
	市区	町	村	合計	市区	町	村	合計	市区	町	村	合計
北海道	35	129	15	179	32	115	13	160	91.4%	89.2%	86.7%	89.4%
青森県	10	22	8	40	4	11	5	20	40.0%	50.0%	62.5%	50.0%
岩手県	14	15	4	33	1	0	0	1	7.1%	0.0%	0.0%	3.0%
秋田県	13	9	3	25	7	7	1	15	53.8%	77.8%	33.3%	60.0%
宮城県	14	20	1	35	4	7	0	11	28.6%	35.0%	0.0%	31.4%
山形県	13	19	3	35	11	16	3	30	84.6%	84.2%	100.0%	85.7%
福島県	13	31	15	59	2	16	10	28	15.4%	51.6%	66.7%	47.5%
茨城県	32	10	2	44	13	5	1	19	40.6%	50.0%	50.0%	43.2%
栃木県	14	11	-	25	7	7	-	14	50.0%	63.6%	-	56.0%
群馬県	12	15	8	35	2	11	8	21	16.7%	73.3%	100.0%	60.0%
埼玉県	40	22	1	63	5	5	0	10	12.5%	22.7%	0.0%	15.9%
千葉県	37	16	1	54	20	14	1	35	54.1%	87.5%	100.0%	64.8%
東京都	49	5	8	62	24	4	0	28	49.0%	80.0%	0.0%	45.2%
神奈川県	19	13	1	33	4	1	0	5	21.1%	7.7%	0.0%	15.2%
新潟県	20	6	4	30	17	3	3	23	85.0%	50.0%	75.0%	76.7%
富山県	10	4	1	15	8	2	0	10	80.0%	50.0%	0.0%	66.7%
石川県	11	8	-	19	9	8	-	17	81.8%	100.0%	-	89.5%
福井県	9	8	-	17	2	5	-	7	22.2%	62.5%	-	41.2%
山梨県	13	8	6	27	4	5	1	10	30.8%	62.5%	16.7%	37.0%
長野県	19	23	35	77	14	20	27	61	73.7%	87.0%	77.1%	79.2%
岐阜県	21	19	2	42	19	17	2	38	90.5%	89.5%	100.0%	90.5%
静岡県	23	12	-	35	11	7	-	18	47.8%	58.3%	-	51.4%
愛知県	38	14	2	54	15	3	2	20	39.5%	21.4%	100.0%	37.0%
三重県	14	15	-	29	6	2	-	8	42.9%	13.3%	-	27.6%
滋賀県	13	6	-	19	8	0	-	8	61.5%	0.0%	-	42.1%
京都府	15	10	1	26	9	5	1	15	60.0%	50.0%	100.0%	57.7%
大阪府	33	9	1	43	13	6	1	20	39.4%	66.7%	100.0%	46.5%
兵庫県	29	12	-	41	13	5	-	18	44.8%	41.7%	-	43.9%
奈良県	12	15	12	39	7	12	9	28	58.3%	80.0%	75.0%	71.8%
和歌山県	9	20	1	30	8	19	0	27	88.9%	95.0%	0.0%	90.0%

鳥取県	4	14	1	19	4	14	1	19	100.0%	100.0%	100.0%	100.0%
島根県	8	10	1	19	8	10	1	19	100.0%	100.0%	100.0%	100.0%
岡山県	15	10	2	27	12	7	2	21	80.0%	70.0%	100.0%	77.8%
広島県	14	9	-	23	8	5	-	13	57.1%	55.6%	-	56.5%
山口県	13	6	-	19	8	5	-	13	61.5%	83.3%	-	68.4%
徳島県	8	15	1	24	5	10	1	16	62.5%	66.7%	100.0%	66.7%
香川県	8	9	-	17	7	9	-	16	87.5%	100.0%	-	94.1%
愛媛県	11	9	-	20	8	9	-	17	72.7%	100.0%	-	85.0%
高知県	11	17	6	34	10	17	6	33	90.9%	100.0%	100.0%	97.1%
福岡県	29	29	2	60	28	27	2	57	96.6%	93.1%	100.0%	95.0%
佐賀県	10	10	-	20	10	10	-	20	100.0%	100.0%	-	100.0%
長崎県	13	8	-	21	12	7	-	19	92.3%	87.5%	-	90.5%
熊本県	14	23	8	45	13	22	7	42	92.9%	95.7%	87.5%	93.3%
大分県	14	3	1	18	13	3	0	16	92.9%	100.0%	0.0%	88.9%
宮崎県	9	14	3	26	5	8	1	14	55.6%	57.1%	33.3%	53.9%
鹿児島県	19	20	4	43	10	7	0	17	52.0%	35.0%	0.0%	39.5%
沖縄県	11	11	19	41	11	10	11	32	100.0%	90.9%	57.9%	78.1%

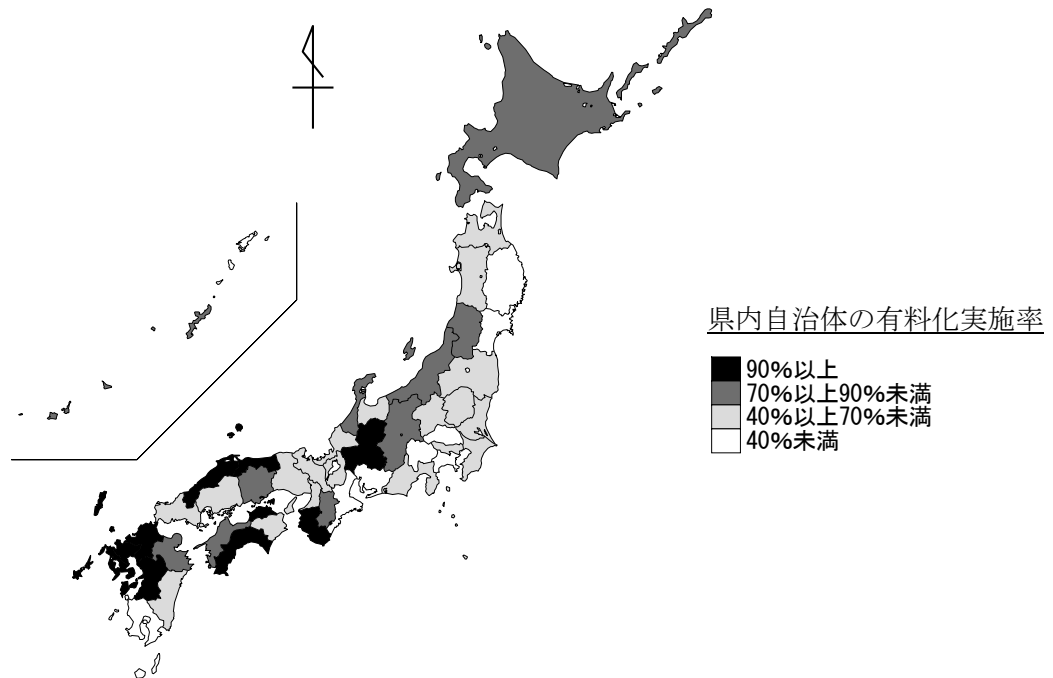
注) 1. 都道府県や市区からの提供資料を参考に、一部市区町村に個別に確認して作成。

2. ここでの「有料化」は、家庭系可燃ごみの定日収集・処理について、市区町村に収入をもたらす従量制手数料を徴収すること、と定義とした。

全国市区町村の有料化実施状況（2018年10月現在）

	総数	有料化実施	有料化実施率
市区	815	471	57.8%
町	743	517	69.6%
村	183	120	65.6%
市区町村	1741	1108	63.6%

都道府県別の有料化実施状況（自治体比率）地図（2018年10月現在）



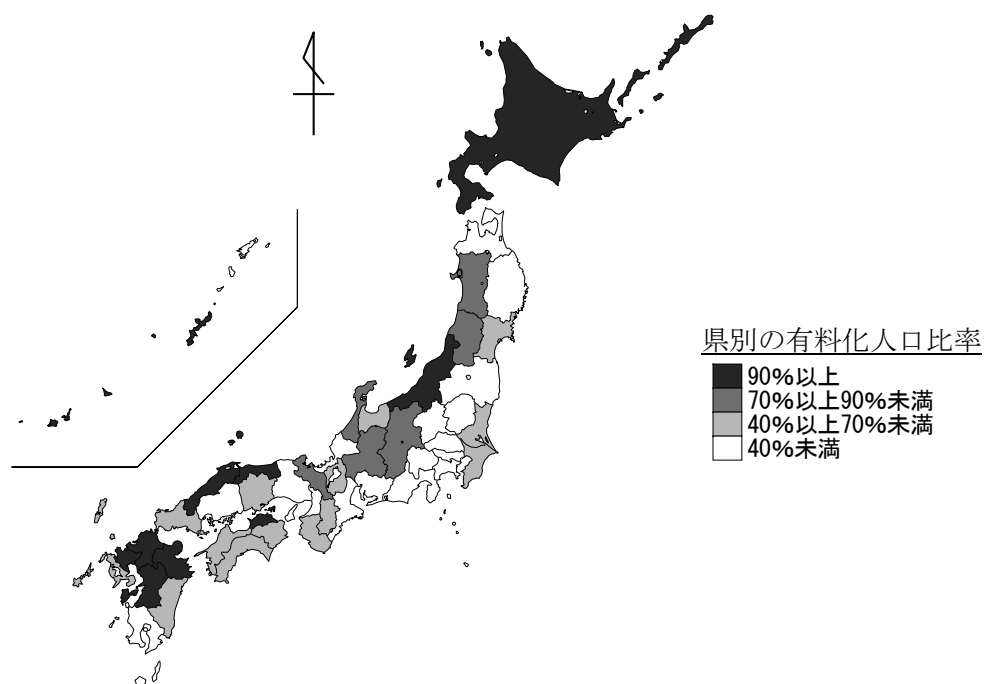
都道府県別の有料化人口比率（2018年10月現在）

都道府県	総人口(人)	有料化人口(人)	有料化人口比率	有料化県都
北海道	5,339,539	5,153,708	96.5%	札幌市
青森県	1,308,707	480,853	36.7%	—
岩手県	1,264,329	92,911	7.3%	—
宮城県	2,312,080	1,315,614	56.9%	仙台市
秋田県	1,015,057	781,350	77.0%	秋田市
山形県	1,106,984	830,803	75.1%	山形市
福島県	1,919,680	339,371	17.7%	—
茨城県	2,951,087	1,305,394	44.2%	水戸市
栃木県	1,985,738	740,519	37.3%	—
群馬県	1,990,584	462,736	23.2%	—
埼玉県	7,363,011	427,217	5.8%	—
千葉県	6,298,992	2,506,229	39.8%	千葉市
東京都	13,637,346	3,956,544	29.0%	—
神奈川県	9,171,274	932,406	10.2%	—
新潟県	2,281,291	2,124,887	93.1%	新潟市
富山県	1,069,512	567,768	53.1%	—
石川県	1,150,398	984,840	85.6%	金沢市
福井県	790,758	186,888	23.6%	—
山梨県	838,823	263,582	31.4%	—
長野県	2,114,140	1,580,216	74.7%	長野市
岐阜県	2,054,349	1,526,711	74.3%	—
静岡県	3,743,015	702,506	18.8%	—
愛知県	7,551,840	1,217,422	16.1%	—
三重県	1,834,269	423,432	23.1%	—
滋賀県	1,419,635	640,671	45.1%	—
京都府	2,563,152	1,932,765	75.4%	京都市
大阪府	8,856,444	1,457,975	16.5%	—
兵庫県	5,589,708	665,770	11.9%	—
奈良県	1,371,700	678,550	49.5%	—
和歌山県	975,074	600,389	61.6%	—
鳥取県	570,824	570,824	100.0%	鳥取市
島根県	691,225	691,225	100.0%	松江市
岡山県	1,920,619	1,313,243	68.4%	岡山市

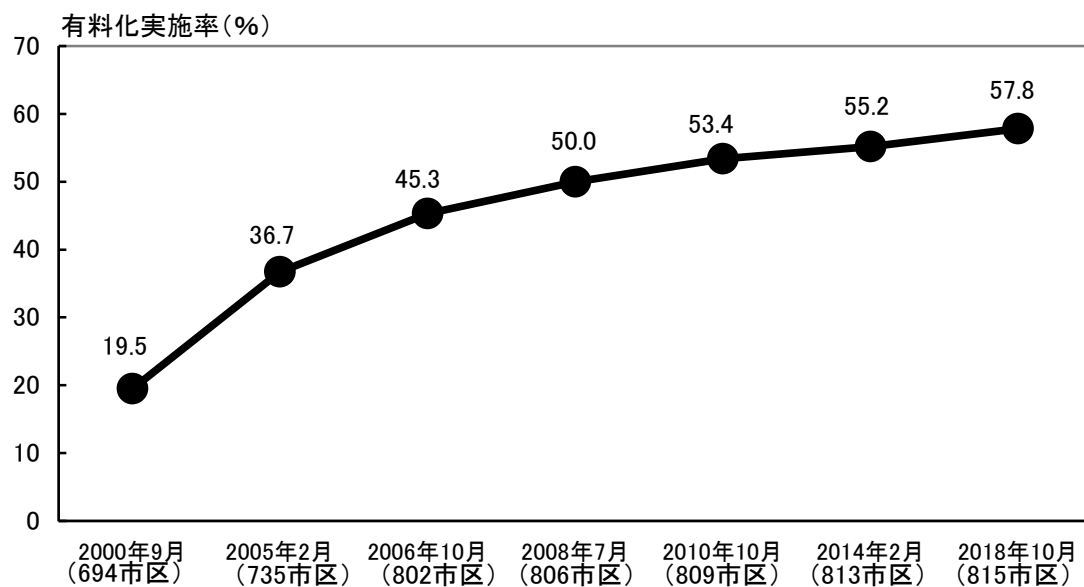
広島県	2,848,846	755,924	26.5%	—
山口県	1,396,197	923,405	66.1%	山口市
徳島県	757,377	311,182	41.1%	—
香川県	993,205	932,135	93.9%	高松市
愛媛県	1,394,339	669,913	48.0%	—
高知県	725,289	393,013	54.2%	—
福岡県	5,130,773	5,060,516	98.6%	福岡市
佐賀県	833,272	833,272	100.0%	佐賀市
長崎県	1,379,003	949,869	68.9%	—
熊本県	1,789,184	1,752,049	97.9%	熊本市
大分県	1,169,158	1,082,460	92.6%	大分市
宮崎県	1,112,008	725,456	65.2%	宮崎市
鹿児島県	1,655,888	553,436	33.4%	—
沖縄県	1,471,536	1,440,697	97.9%	那覇市
全国	127,707,259	53,838,646	42.2%	

注) 人口は、2018年1月1日現在の住民基本台帳人口による。

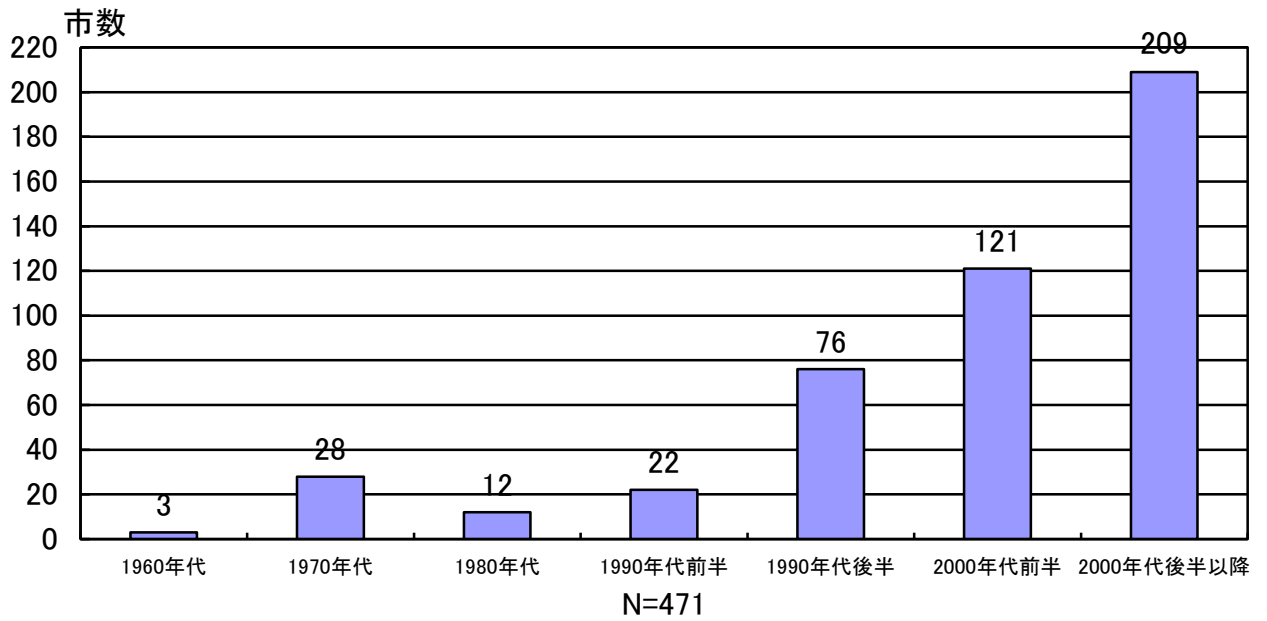
都道府県別の有料化人口比率地図（2018年10月現在）



全国都市の有料化実施率推移

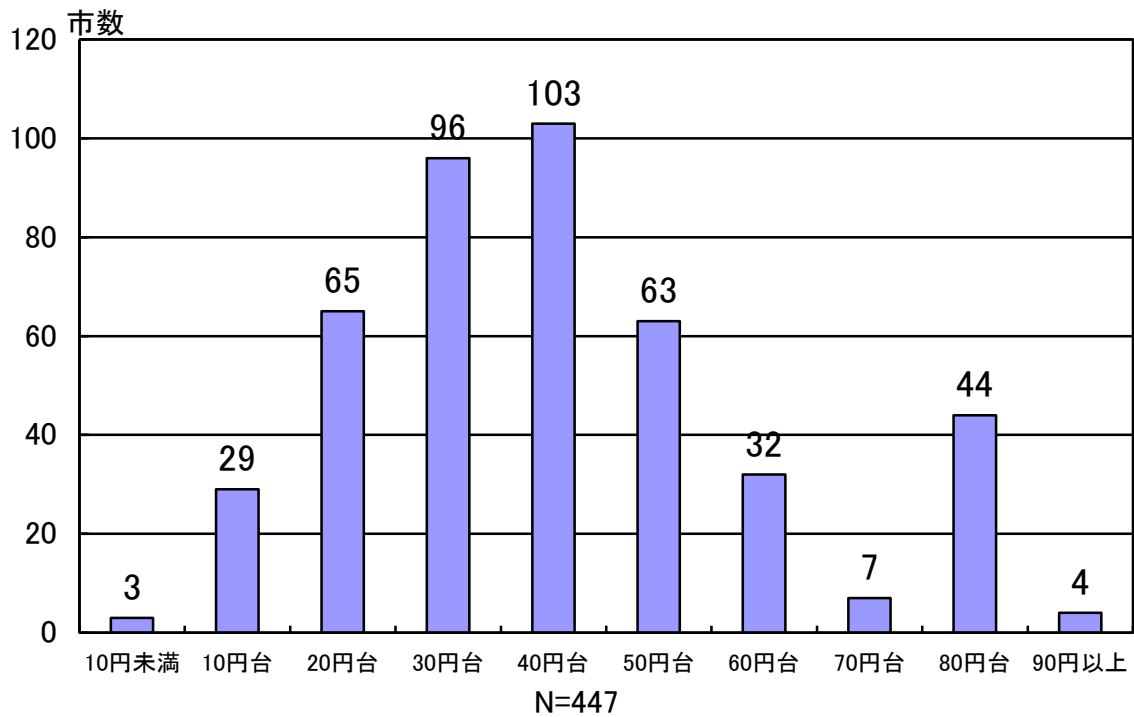


年代別の有料化都市数推移



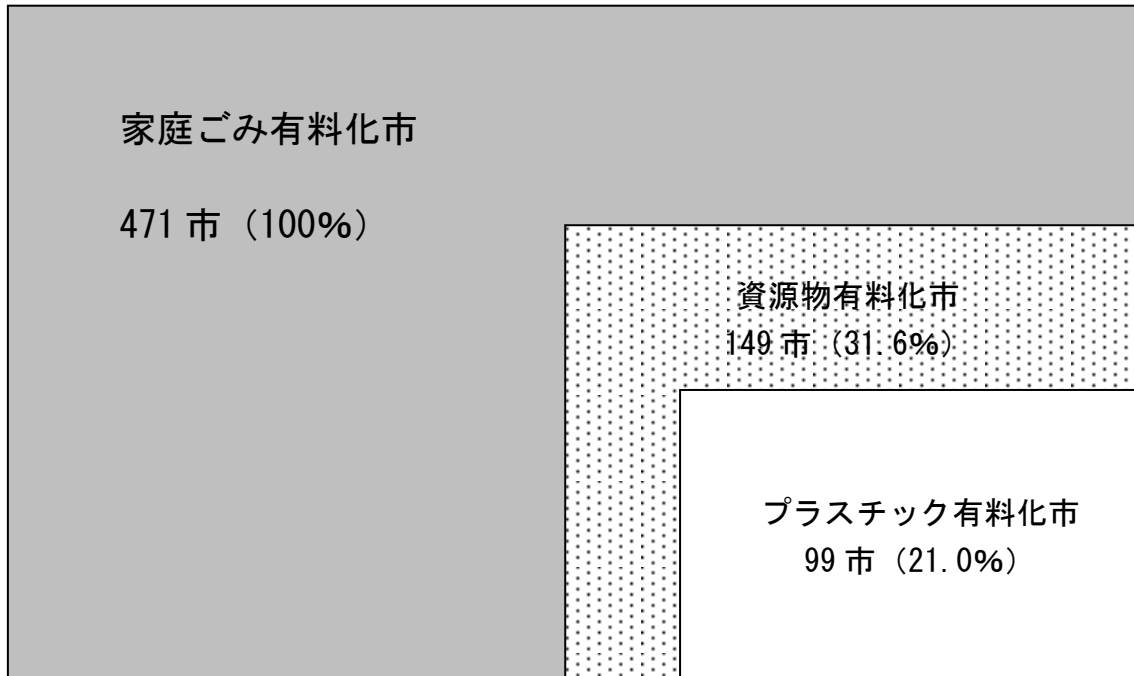
注) 2018年10月現在。

価格帯別都市数（単純従量制・大袋1枚の価格）

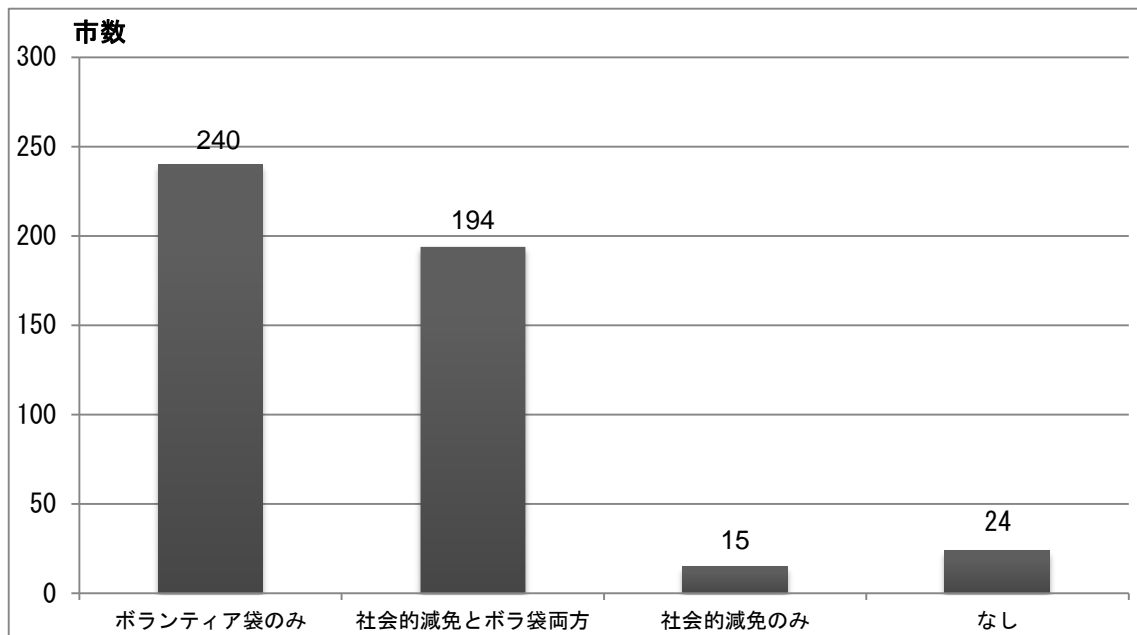


注) 2018年10月現在。

有料化市の資源物有料化実施状況（2018年10月現在）

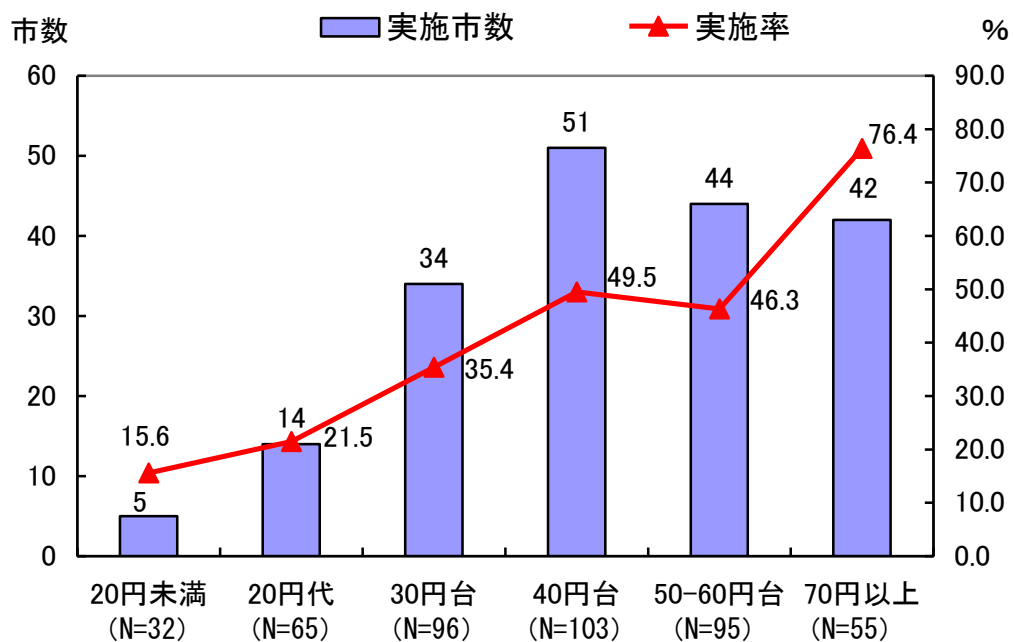


全国有料化市の手数料減免措置実施状況



注) 2018年10月現在。

手数料水準別の社会的減免実施率



注) 2018年10月現在の単純従量制有料化市について集計。
母数＝単純従量制 446 市、実施市＝190 市。