

全国市区町村の有料化実施状況

都道府県別の有料化実施状況（2017年9月現在）

都道府県	県内市区町村数				有料化市区町村数				有料化実施率(%)			
	市区	町	村	合計	市区	町	村	合計	市区	町	村	合計
北海道	35	129	15	179	32	114	13	159	91.4%	88.4%	86.7%	88.8%
青森県	10	22	8	40	4	11	5	20	40.0%	50.0%	62.5%	50.0%
岩手県	14	15	4	33	1	0	0	1	7.1%	0.0%	0.0%	3.0%
秋田県	13	9	3	25	7	7	1	15	53.8%	77.8%	33.3%	60.0%
宮城県	14	20	1	35	4	7	0	11	28.6%	35.0%	0.0%	31.4%
山形県	13	19	3	35	11	16	3	30	84.6%	84.2%	100.0%	85.7%
福島県	13	31	15	59	2	16	10	28	15.4%	51.6%	66.7%	47.5%
茨城県	32	10	2	44	12	5	1	18	37.5%	50.0%	50.0%	40.9%
栃木県	14	11	-	25	7	8	-	15	50.0%	72.7%	-	60.0%
群馬県	12	15	8	35	2	11	8	21	16.7%	73.3%	100.0%	60.0%
埼玉県	40	22	1	63	5	5	0	10	12.5%	22.7%	0.0%	15.9%
千葉県	37	16	1	54	20	14	1	35	54.1%	87.5%	100.0%	64.8%
東京都	49	5	8	62	23	4	0	27	46.9%	80.0%	0.0%	43.6%
神奈川県	19	13	1	33	4	1	0	5	21.1%	7.7%	0.0%	15.2%
新潟県	20	6	4	30	17	3	3	23	85.0%	50.0%	75.0%	76.7%
富山県	10	4	1	15	8	2	0	10	80.0%	50.0%	0.0%	66.7%
石川県	11	8	-	19	8	8	-	16	72.7%	100.0%	-	84.2%
福井県	9	8	-	17	2	5	-	7	22.2%	62.5%	-	41.2%
山梨県	13	8	6	27	4	5	1	10	30.8%	62.5%	16.7%	37.0%
長野県	19	23	35	77	14	20	27	61	73.7%	87.0%	77.1%	79.2%
岐阜県	21	19	2	42	18	17	2	37	85.7%	89.5%	100.0%	88.1%
静岡県	23	12	-	35	11	7	-	16	47.8%	58.3%	-	51.4%
愛知県	38	14	2	54	14	3	2	19	36.8%	21.4%	100.0%	35.2%
三重県	14	15	-	29	6	2	-	8	42.9%	13.3%	-	27.6%
滋賀県	13	6	-	19	9	0	-	9	61.5%	0.0%	-	42.1%
京都府	15	10	1	26	8	5	1	14	53.3%	50.0%	100.0%	53.8%
大阪府	33	9	1	43	13	6	1	20	39.4%	66.7%	100.0%	46.5%
兵庫県	29	12	-	41	13	5	-	18	44.8%	41.7%	-	43.9%
奈良県	12	15	12	39	7	12	9	28	58.3%	80.0%	75.0%	71.8%
和歌山県	9	20	1	30	8	19	0	27	88.9%	95.0%	0.0%	90.0%

鳥取県	4	14	1	19	4	14	1	19	100.0%	100.0%	100.0%	100.0%
島根県	8	10	1	19	8	10	1	18	100.0%	100.0%	100.0%	100.0%
岡山県	15	10	2	27	12	7	2	21	80.0%	70.0%	100.0%	77.8%
広島県	14	9	-	23	7	5	-	12	50.0%	55.6%	-	52.2%
山口県	13	6	-	19	8	5	-	13	61.5%	83.3%	-	68.4%
徳島県	8	15	1	24	5	10	1	16	62.5%	66.7%	100.0%	66.7%
香川県	8	9	-	17	7	9	-	16	87.5%	100.0%	-	94.1%
愛媛県	11	9	-	20	8	9	-	17	72.7%	100.0%	-	85.0%
高知県	11	17	6	34	10	17	6	33	90.9%	100.0%	100.0%	97.1%
福岡県	28	30	2	60	27	28	2	57	96.4%	93.3%	100.0%	95.0%
佐賀県	10	10	-	20	10	10	-	20	100.0%	100.0%	-	100.0%
長崎県	13	8	-	21	12	7	-	19	92.3%	87.5%	-	90.5%
熊本県	14	23	8	45	13	22	7	42	92.9%	95.7%	87.5%	93.3%
大分県	14	3	1	18	13	3	0	16	92.9%	100.0%	0.0%	88.9%
宮崎県	9	14	3	26	5	8	1	14	55.6%	57.1%	33.3%	53.9%
鹿児島県	19	20	4	43	10	7	0	17	52.0%	35.0%	0.0%	39.5%
沖縄県	11	11	19	41	11	10	11	32	100.0%	90.9%	57.9%	78.1%

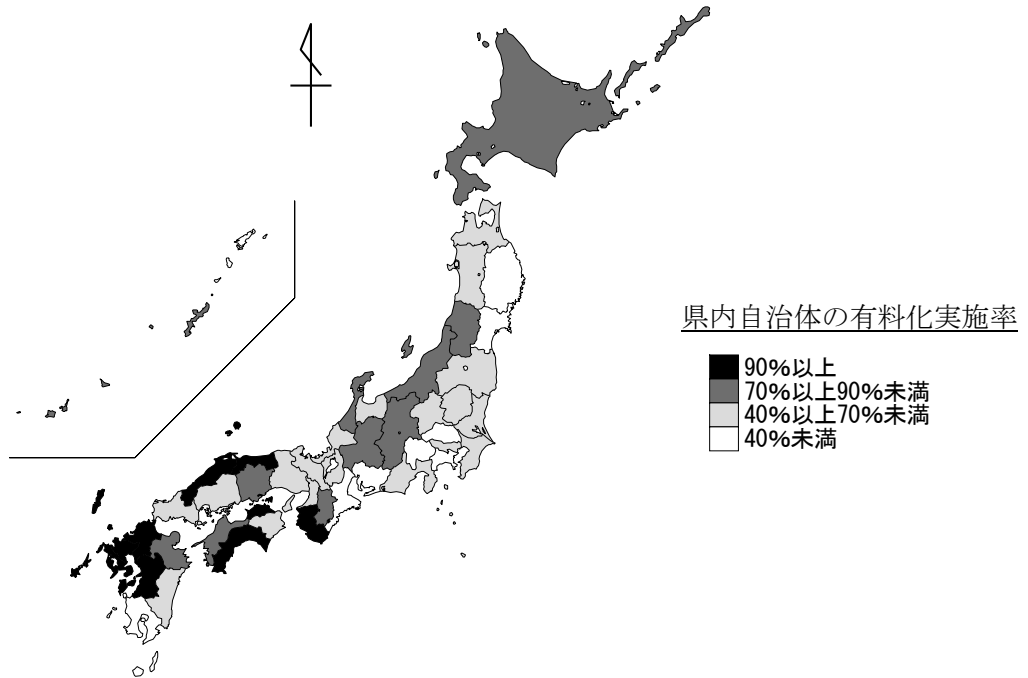
注) 1. 都道府県からの提供資料を参考に、一部市区町村に個別に確認して作成。

2. ここでの「有料化」は、家庭系可燃ごみの定日収集・処理について、市区町村に収入をもたらす従量制手数料を徴収すること、と定義とした。

全国市区町村の有料化実施状況（2017年9月現在）

	総数	有料化実施	有料化実施率
市区	814	464	57.0%
町	744	519	69.8%
村	183	120	65.6%
市区町村	1741	1103	63.4%

都道府県別の有料化実施状況（自治体比率）地図（2017年9月現在）



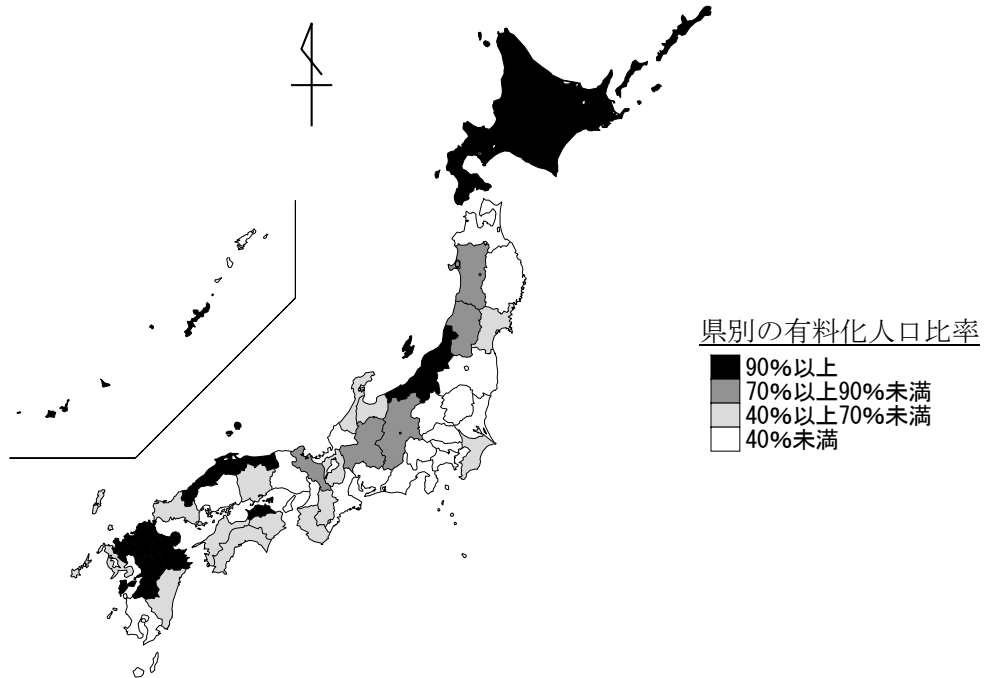
都道府県別の有料化人口比率（2017年9月現在）

都道府県	総人口(人)	有料化人口(人)	有料化人口比率	有料化県都
北海道	5,401,210	5,207,694	96.4%	札幌市
青森県	1,338,465	492,658	36.8%	－
岩手県	1,289,470	93,692	7.3%	－
宮城県	2,324,466	1,316,832	56.7%	仙台市
秋田県	1,043,015	800,900	76.8%	秋田市
山形県	1,129,560	846,640	75.0%	山形市
福島県	1,953,699	348,406	17.8%	－
茨城県	2,970,231	1,177,106	39.6%	水戸市
栃木県	1,998,864	709,420	35.5%	－
群馬県	2,005,320	466,550	23.3%	－
埼玉県	7,323,413	431,860	5.9%	－
千葉県	6,265,899	2,522,545	40.3%	千葉市
東京都	13,415,349	3,810,735	28.4%	－
神奈川県	9,136,151	926,809	10.1%	－
新潟県	2,319,435	2,157,730	93.0%	新潟市
富山県	1,080,160	576,248	53.3%	－
石川県	1,157,042	538,470	46.5%	－
福井県	799,220	189,751	23.7%	－
山梨県	849,784	268,310	31.6%	－
長野県	2,137,666	1,598,961	74.8%	長野市
岐阜県	2,076,195	1,486,260	71.6%	－
静岡県	3,770,619	711,491	18.9%	－
愛知県	7,509,636	1,144,273	15.2%	－
三重県	1,850,028	430,843	23.3%	－
滋賀県	1,419,863	720,190	50.7%	－
京都府	2,574,842	1,870,370	72.6%	京都市
大阪府	8,865,502	1,467,575	16.6%	－
兵庫県	5,621,087	681,082	12.1%	－
奈良県	1,387,818	690,279	49.7%	－
和歌山県	994,317	615,297	61.9%	－
鳥取県	579,309	579,309	100.0%	鳥取市
島根県	701,394	701,394	100.0%	松江市

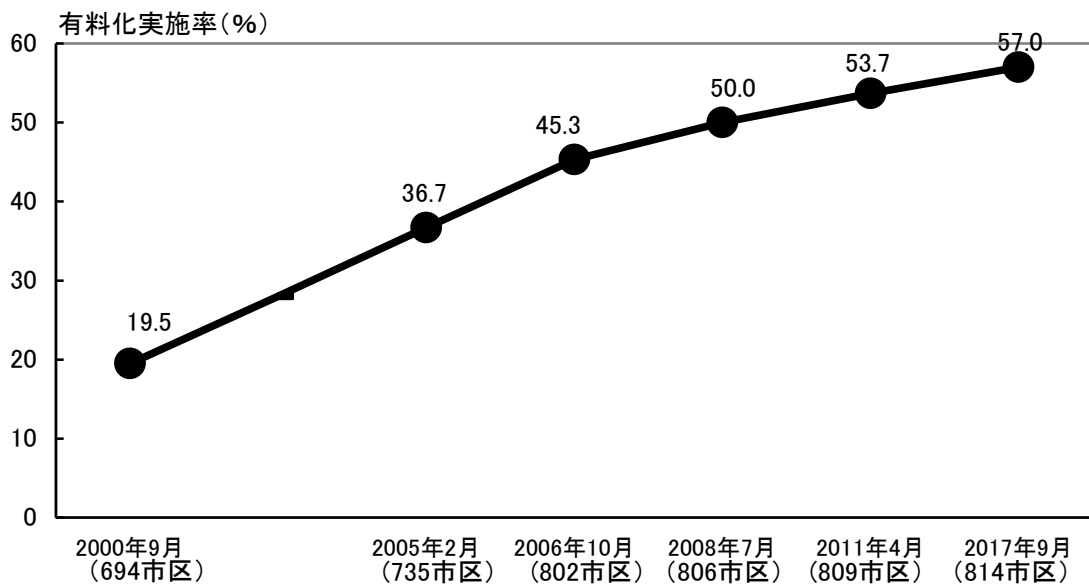
岡山県	1,933,781	1,323,180	68.4%	岡山市
広島県	2,863,211	583,574	20.4%	－
山口県	1,419,781	940,012	66.2%	山口市
徳島県	770,057	319,770	41.5%	－
香川県	1,002,173	940,043	93.8%	高松市
愛媛県	1,415,997	686,351	48.5%	－
高知県	740,059	404,007	54.6%	－
福岡県	5,122,448	5,052,677	98.6%	福岡市
佐賀県	842,457	842,457	100.0%	佐賀市
長崎県	1,404,103	965,956	68.8%	－
熊本県	1,810,343	1,771,962	97.9%	熊本市
大分県	1,183,961	1,096,495	92.6%	大分市
宮崎県	1,128,078	735,146	65.2%	宮崎市
鹿児島県	1,679,502	562,932	33.5%	－
沖縄県	1,461,231	1,430,178	97.9%	那覇市
全国	128,066,211	53,234,471	41.6%	

注) 人口は、2016年1月1日現在の住民基本台帳人口による。

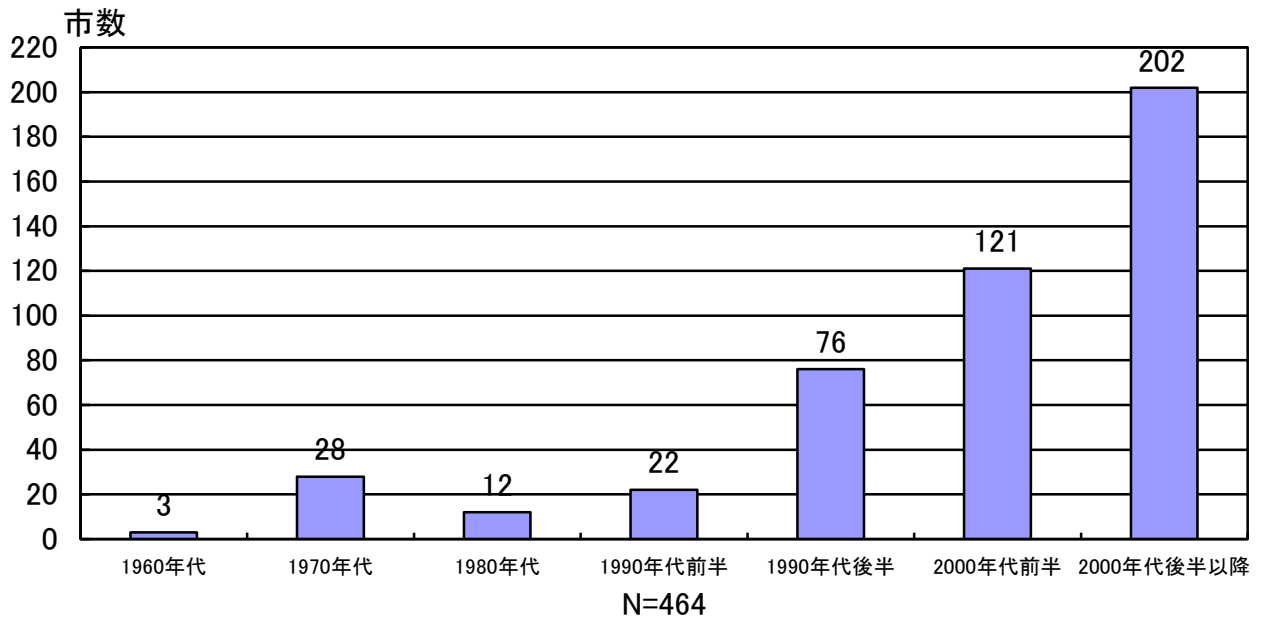
都道府県別の有料化人口比率地図（2017年9月現在）



全国都市の有料化実施率推移

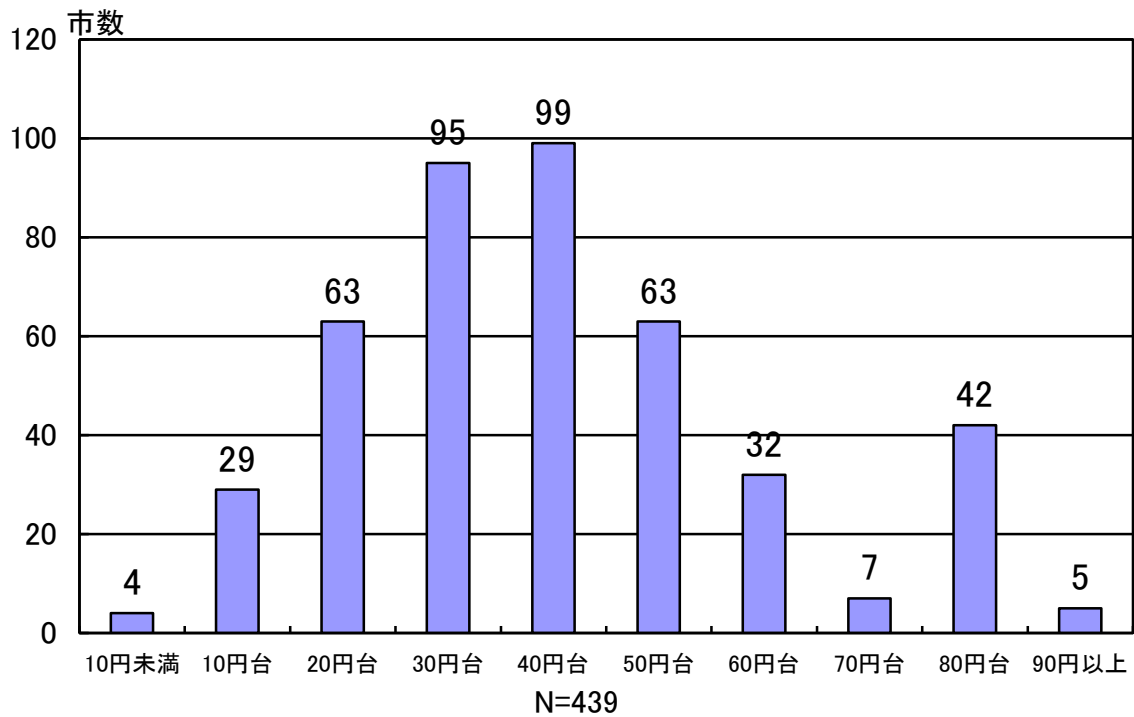


年代別の有料化都市数推移



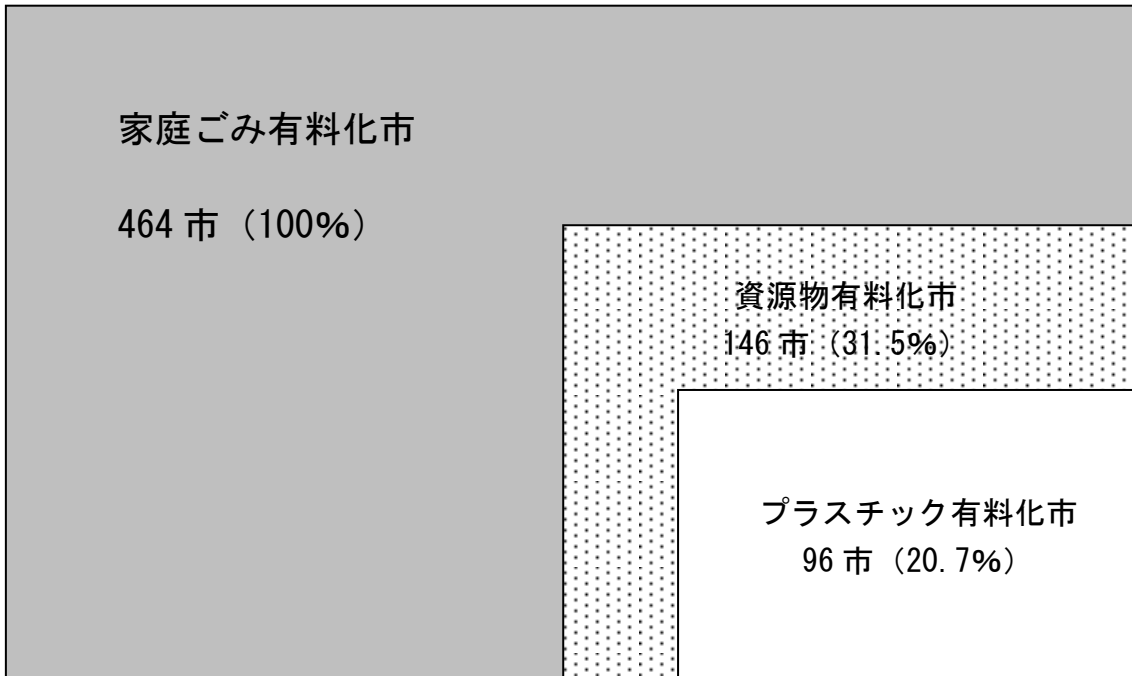
注) 2017年9月現在。

価格帯別都市数（単純従量制・大袋1枚の価格）

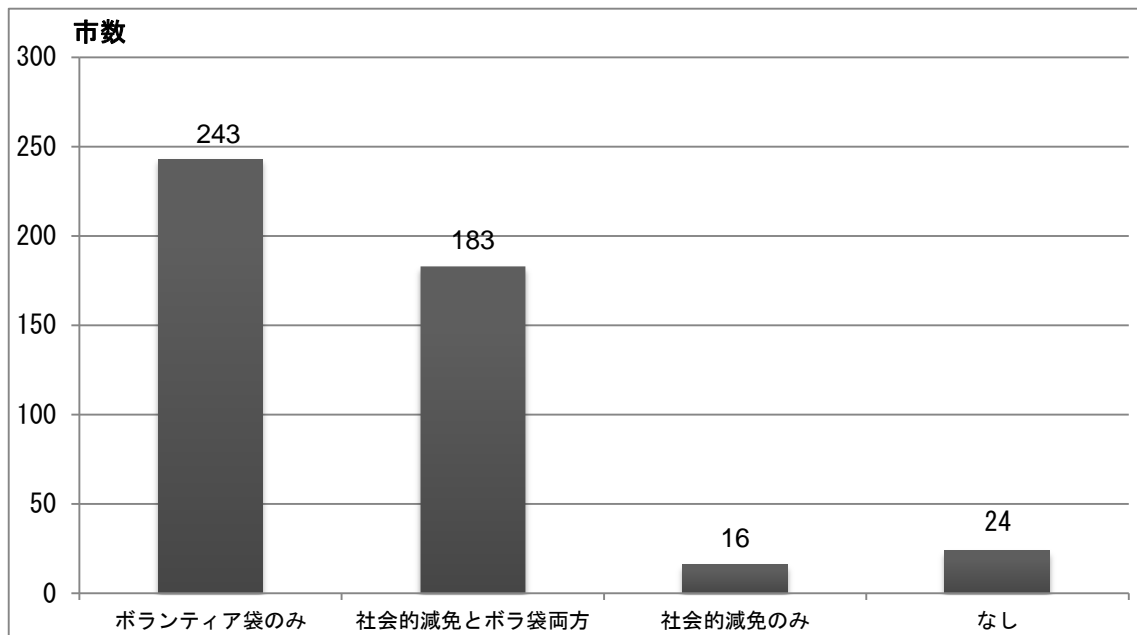


注) 2017年9月現在。

有料化市の資源物有料化実施状況（2017年9月現在）

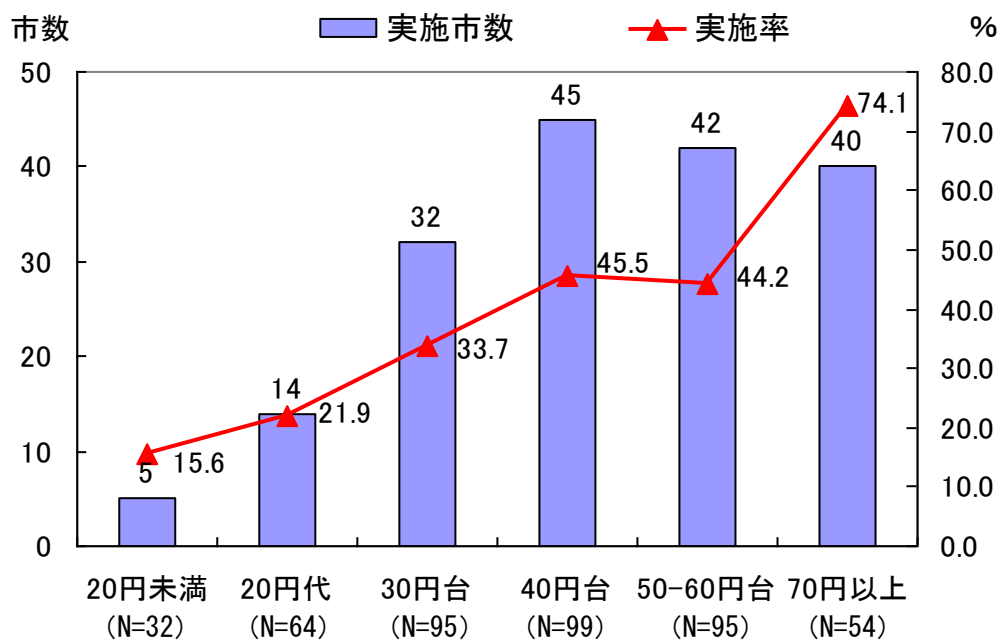


全国有料化市の手数料減免措置実施状況



注) 2017年9月現在。

手数料水準別の社会的減免実施率



注) 2017年9月現在の単純従量制有料化市について集計。

母数＝単純従量制 439 市、実施市＝178 市。