

## 全国市区町村の有料化実施状況

都道府県別の有料化実施状況（2014年2月現在）

都道府県	県内市区町村数				有料化市区町村数				有料化実施率(%)			
	市区	町	村	合計	市区	町	村	合計	市区	町	村	合計
北海道	35	129	15	179	31	114	13	158	88.6%	88.4%	86.7%	88.3%
青森県	10	22	8	40	4	11	5	20	40.0%	50.0%	62.5%	50.0%
岩手県	14	15	4	33	1	0	0	1	7.1%	0.0%	0.0%	3.0%
秋田県	13	9	3	25	7	7	1	15	53.8%	77.8%	33.3%	60.0%
宮城県	13	21	1	35	4	7	0	11	30.8%	33.3%	0.0%	31.4%
山形県	13	19	3	35	11	16	3	30	84.6%	84.2%	100.0%	85.7%
福島県	13	31	15	59	2	16	10	28	15.4%	51.6%	66.7%	47.5%
茨城県	32	10	2	44	12	5	1	18	37.5%	50.0%	50.0%	40.9%
栃木県	14	12	-	26	6	7	-	13	42.9%	58.3%	-	50.0%
群馬県	12	15	8	35	2	11	8	21	16.7%	73.3%	100.0%	60.0%
埼玉県	40	22	1	63	5	5	0	10	12.5%	22.7%	0.0%	15.9%
千葉県	37	16	1	54	19	14	1	34	51.4%	87.5%	100.0%	63.0%
東京都	49	5	8	62	21	3	0	24	42.9%	60.0%	0.0%	38.7%
神奈川県	19	13	1	33	2	1	0	3	10.5%	7.7%	0.0%	9.1%
新潟県	20	6	4	30	17	3	3	23	85.0%	50.0%	75.0%	76.7%
富山県	10	4	1	15	8	2	0	10	80.0%	50.0%	0.0%	66.7%
石川県	11	8	-	19	7	8	-	15	63.6%	100.0%	-	78.9%
福井県	9	8	-	17	2	5	-	7	22.2%	62.5%	-	41.2%
山梨県	13	8	6	27	4	5	1	10	30.8%	62.5%	16.7%	37.0%
長野県	19	23	35	77	14	19	27	60	73.7%	82.6%	77.1%	77.9%
岐阜県	21	19	2	42	15	16	2	33	71.4%	84.2%	100.0%	78.6%
静岡県	23	12	-	35	10	6	-	16	43.5%	50.0%	-	45.7%
愛知県	38	14	2	54	13	6	2	21	34.2%	42.9%	100.0%	38.9%
三重県	14	15	-	29	6	2	-	8	42.9%	13.3%	-	27.6%
滋賀県	13	6	-	19	9	0	-	9	61.5%	0.0%	-	42.1%
京都府	15	10	1	26	8	5	1	14	53.3%	50.0%	100.0%	53.8%
大阪府	33	9	1	43	11	6	1	18	33.3%	66.7%	100.0%	41.9%
兵庫県	29	12	-	41	13	5	-	18	44.8%	41.7%	-	43.9%
奈良県	12	15	12	39	6	12	9	27	50.0%	80.0%	75.0%	69.2%
和歌山県	9	20	1	30	8	19	0	27	88.9%	95.0%	0.0%	90.0%

鳥取県	4	14	1	19	4	14	1	19	100.0%	100.0%	100.0%	100.0%
島根県	8	10	1	19	8	10	1	18	100.0%	100.0%	100.0%	100.0%
岡山県	15	10	2	27	12	7	2	21	80.0%	70.0%	100.0%	77.8%
広島県	14	9	-	23	7	5	-	12	50.0%	55.6%	-	52.2%
山口県	13	6	-	19	8	5	-	13	61.5%	83.3%	-	68.4%
徳島県	8	15	1	24	5	10	1	16	62.5%	66.7%	100.0%	66.7%
香川県	8	9	-	17	7	9	-	16	87.5%	100.0%	-	94.1%
愛媛県	11	9	-	20	8	9	-	17	72.7%	100.0%	-	85.0%
高知県	11	17	6	34	10	17	6	33	90.9%	100.0%	100.0%	97.1%
福岡県	28	30	2	60	27	28	2	57	96.4%	93.3%	100.0%	95.0%
佐賀県	10	10	-	20	10	10	-	20	100.0%	100.0%	-	100.0%
長崎県	13	8	-	21	12	7	-	19	92.3%	87.5%	-	90.5%
熊本県	14	23	8	45	13	22	7	42	92.9%	95.7%	87.5%	93.3%
大分県	14	3	1	18	12	3	0	15	85.7%	100.0%	0.0%	83.3%
宮崎県	9	14	3	26	5	8	1	14	55.6%	57.1%	33.3%	53.9%
鹿児島県	19	20	4	43	10	7	0	17	52.0%	35.0%	0.0%	39.5%
沖縄県	11	11	19	41	11	9	10	30	100.0%	81.8%	52.6%	73.2%

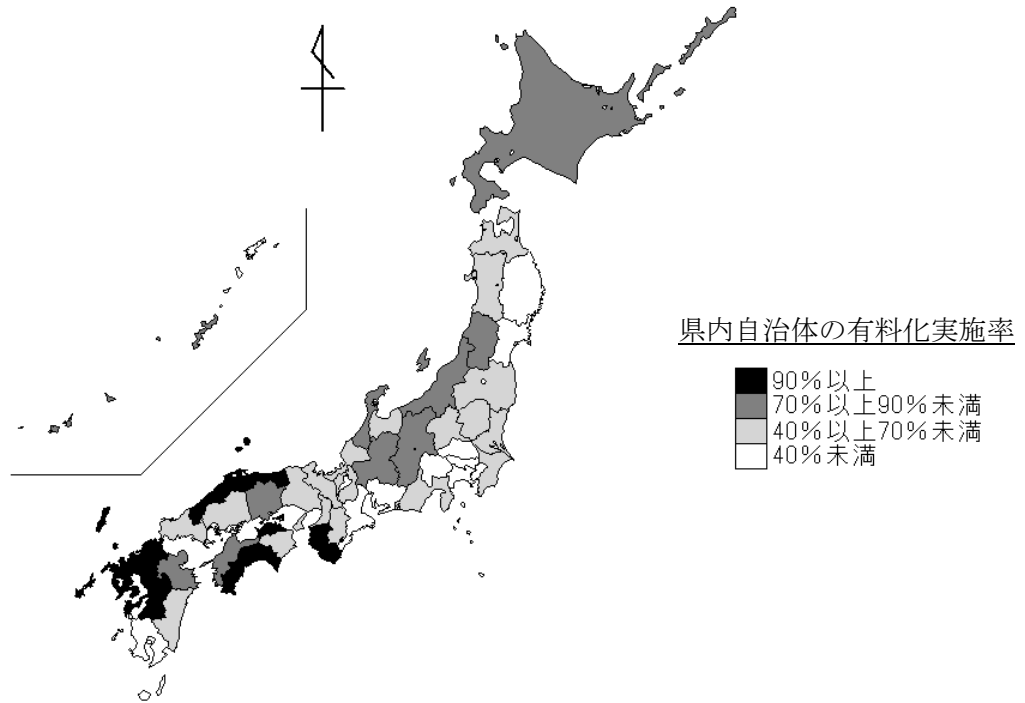
注) 1. 都道府県からの提供資料を参考に、一部市区町村に個別に確認して作成。

2. ここでの「有料化」は、家庭系可燃ごみの定日収集・処理について、市区町村に収入をもたらす従量制手数料を徴収すること、と定義とした。

#### 全国市区町村の有料化実施状況（2014年2月現在）

	総数	有料化実施	有料化実施率
市区	813	449	55.2%
町	746	516	69.2%
村	183	119	65.0%
市区町村	1742	1084	62.2%

都道府県別の有料化実施状況（自治体比率）地図（2014年2月現在）



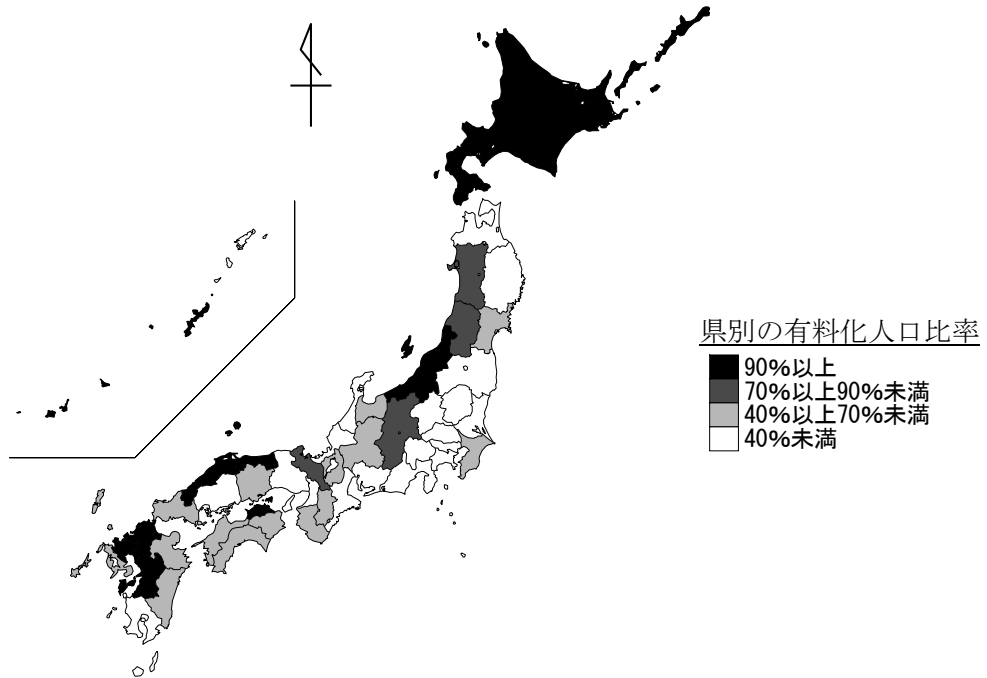
都道府県別の有料化人口比率（2014年2月現在）

都道府県	総人口(人)	有料化人口(人)	有料化人口比率	有料化県都
北海道	5,465,451	5,178,052	94.7%	札幌市
青森県	1,372,010	506,551	36.9%	—
岩手県	1,314,180	93,910	7.1%	—
宮城県	2,318,692	1,305,047	56.3%	仙台市
秋田県	1,076,205	823,352	76.5%	秋田市
山形県	1,155,942	864,595	74.8%	山形市
福島県	1,980,259	357,729	18.1%	—
茨城県	2,997,072	1,196,331	39.9%	水戸市
栃木県	2,010,934	639,941	31.8%	—
群馬県	2,023,382	471,660	23.3%	—
埼玉県	7,272,304	439,186	6.0%	—
千葉県	6,240,455	2,525,965	40.5%	千葉市
東京都	13,142,640	3,501,791	26.6%	—
神奈川県	9,083,643	681,986	7.5%	—
新潟県	2,361,133	2,193,020	92.9%	新潟市
富山県	1,094,827	587,963	53.7%	—
石川県	1,163,089	440,733	37.9%	—
福井県	810,552	193,845	23.9%	—
山梨県	863,917	275,100	31.8%	—
長野県	2,165,604	1,609,963	74.3%	長野市
岐阜県	2,102,879	1,227,153	58.4%	—
静岡県	3,809,470	586,613	15.4%	—
愛知県	7,462,800	1,056,789	14.2%	—
三重県	1,871,619	440,027	23.5%	—
滋賀県	1,419,426	717,266	50.5%	—
京都府	2,587,129	1,883,273	72.8%	京都市
大阪府	8,873,698	1,294,914	14.6%	—
兵庫県	5,660,302	702,297	12.4%	—
奈良県	1,405,453	583,990	41.6%	—
和歌山県	1,016,563	633,146	62.3%	—
鳥取県	588,508	588,508	100.0%	鳥取市

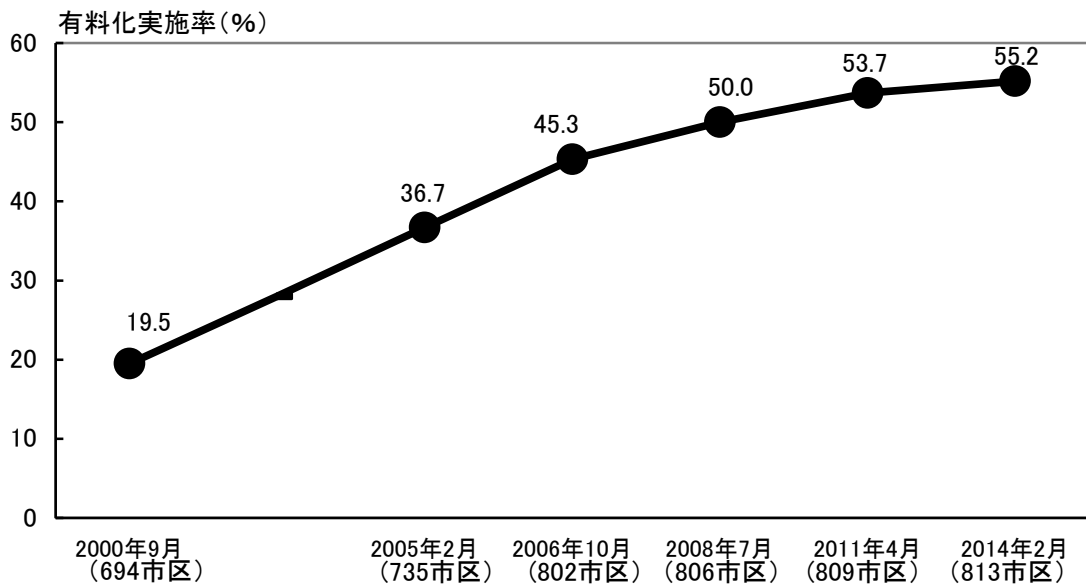
島根県	713,134	713,134	100.0%	松江市
岡山県	1,946,083	1,332,883	68.5%	岡山市
広島県	2,873,603	601,399	20.9%	—
山口県	1,447,499	958,451	66.2%	山口市
徳島県	785,001	330,759	42.1%	—
香川県	1,010,707	947,261	93.7%	高松市
愛媛県	1,440,117	706,635	49.1%	—
高知県	755,994	417,907	55.3%	—
福岡県	5,105,427	5,034,944	98.6%	福岡市
佐賀県	853,341	853,341	100.0%	佐賀市
長崎県	1,427,133	984,798	69.0%	—
熊本県	1,825,361	1,785,487	97.8%	熊本市
大分県	1,199,401	634,865	52.9%	—
宮崎県	1,141,559	743,133	65.1%	宮崎市
鹿児島県	1,701,387	571,102	33.6%	—
沖縄県	1,437,994	1,383,245	96.2%	那覇市
全国	128,373,879	51,600,040	40.2%	

注) 人口は、2013年3月末現在の住民基本台帳人口による。

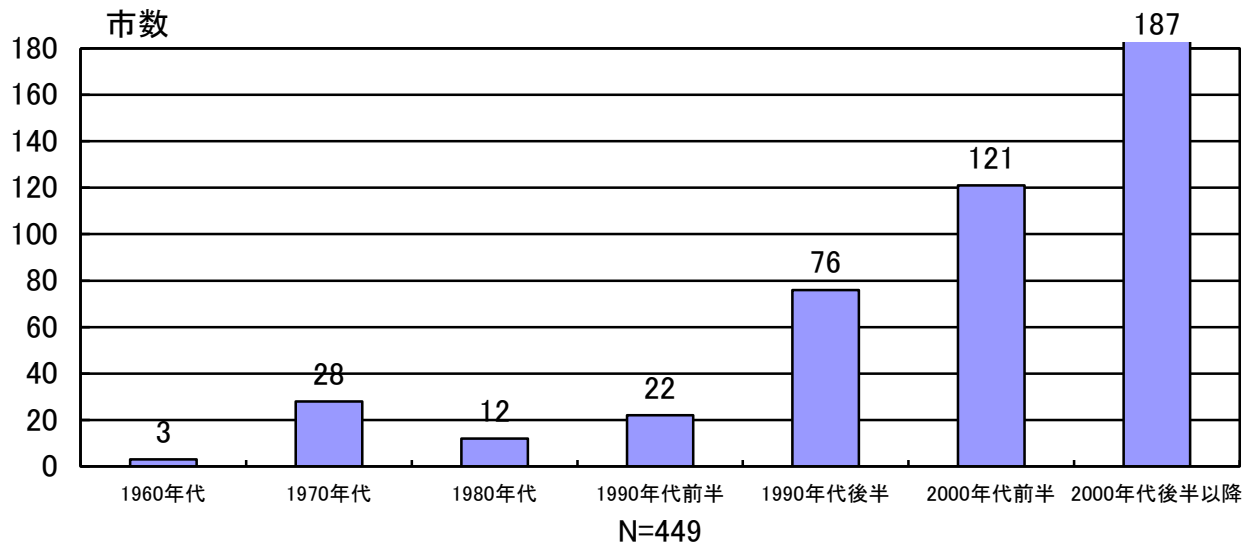
都道府県別の有料化人口比率地図（2014年2月現在）



全国都市の有料化実施率推移

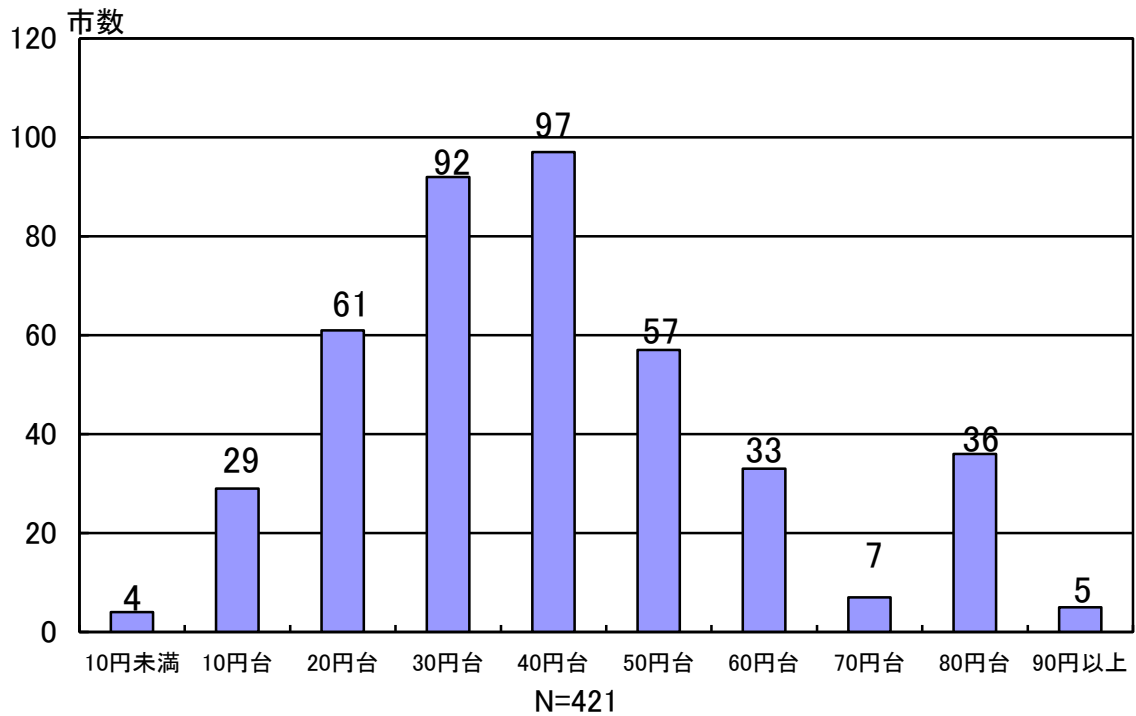


### 年代別の有料化都市数推移



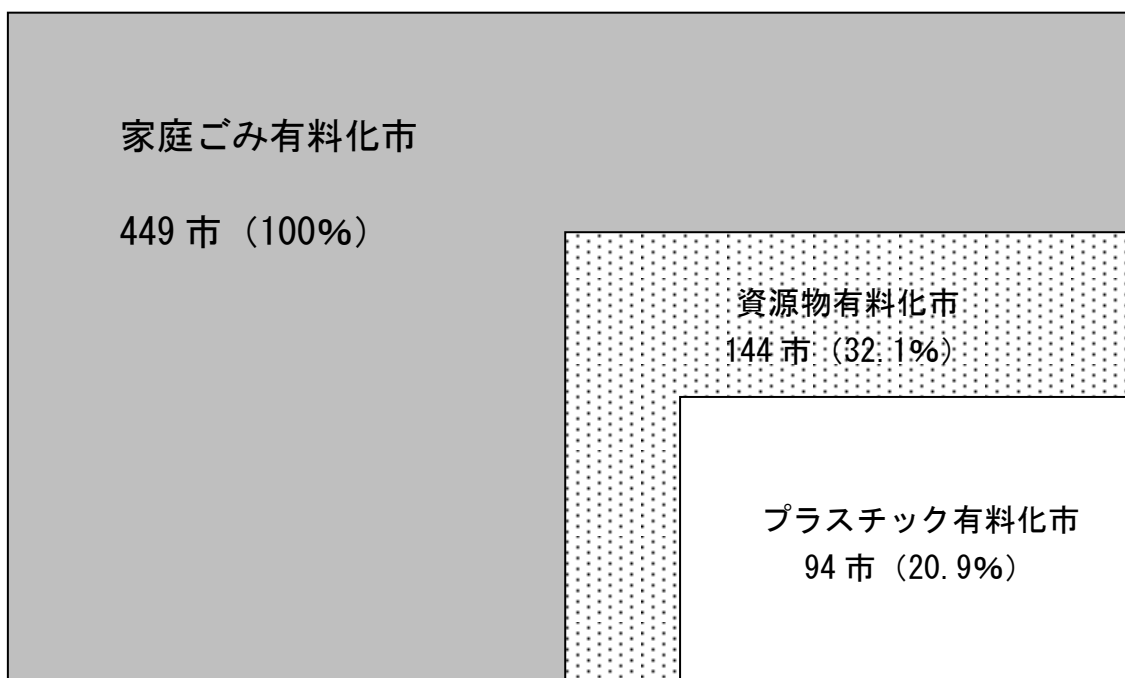
注) 2014年2月現在。

### 価格帯別都市数（単純従量制・大袋1枚の価格）

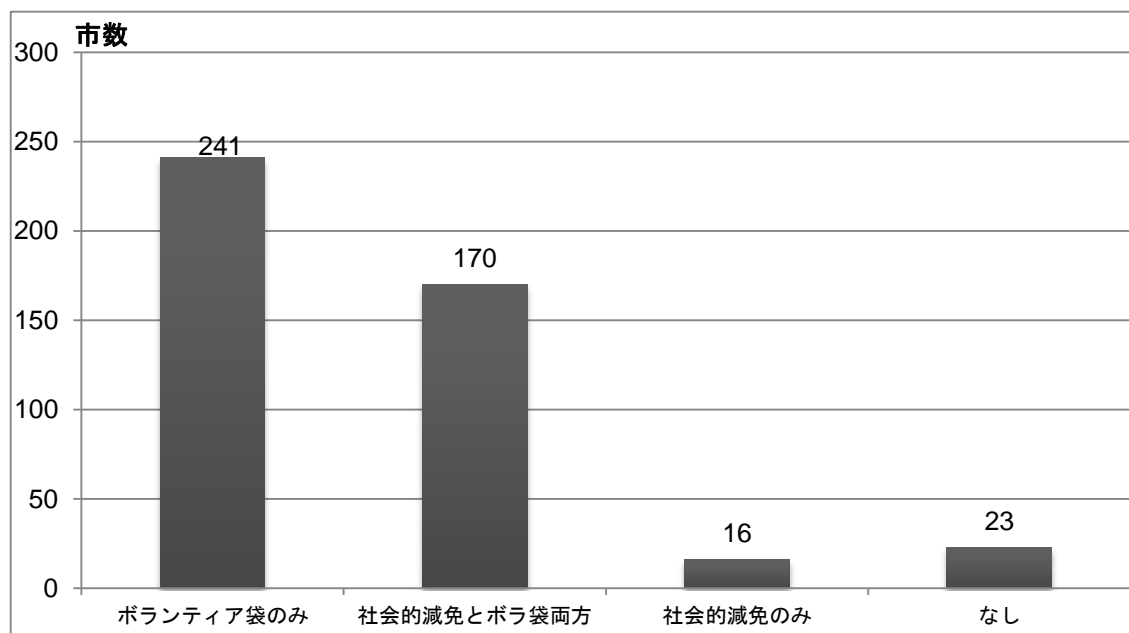


注) 2014年2月現在。

有料化市の資源物有料化実施状況（2014年2月現在）



全国有料化市の手数料減免措置実施状況



注) 2014年2月現在。