

全国市区町村の有料化実施状況

都道府県別の有料化実施状況（2012年4月現在）

都道府県	県内市区町村数				有料化市区町村数				有料化実施率(%)			
	市区	町	村	合計	市区	町	村	合計	市区	町	村	合計
北海道	35	129	15	179	30	111	13	154	85.7%	86.0%	86.7%	86.0%
青森県	10	22	8	40	4	11	5	20	40.0%	50.0%	62.5%	50.0%
岩手県	13	15	5	33	1	0	0	1	7.7%	0.0%	0.0%	3.0%
秋田県	13	9	3	25	6	7	1	14	46.2%	77.8%	33.3%	56.0%
宮城県	13	21	1	35	2	0	0	2	15.4%	0.0%	0.0%	5.7%
山形県	13	19	3	35	11	16	3	30	84.6%	84.2%	100.0%	85.7%
福島県	13	31	15	59	2	16	10	28	15.4%	51.6%	66.7%	47.5%
茨城県	32	10	2	44	12	5	1	18	37.5%	50.0%	50.0%	40.9%
栃木県	14	12	-	26	6	7	-	13	42.9%	58.3%	-	50.0%
群馬県	12	15	8	35	2	11	8	21	16.7%	73.3%	100.0%	60.0%
埼玉県	39	23	1	63	3	6	0	9	7.7%	26.1%	0.0%	14.3%
千葉県	36	17	1	54	18	14	1	33	50.0%	82.4%	100.0%	61.1%
東京都	49	5	8	62	19	2	0	21	38.8%	40.0%	0.0%	33.9%
神奈川県	19	13	1	33	2	1	0	3	10.5%	7.7%	0.0%	9.1%
新潟県	20	6	4	30	17	3	3	23	85.0%	50.0%	75.0%	76.7%
富山県	10	4	1	15	8	2	0	10	80.0%	50.0%	0.0%	66.7%
石川県	11	8	-	19	7	8	-	15	63.6%	100.0%	-	78.9%
福井県	9	8	-	17	2	5	-	7	22.2%	62.5%	-	41.2%
山梨県	13	8	6	27	4	5	1	10	30.8%	62.5%	16.7%	37.0%
長野県	19	23	35	77	14	19	27	60	73.7%	82.6%	77.1%	77.9%
岐阜県	21	19	2	42	15	16	2	33	71.4%	84.2%	100.0%	78.6%
静岡県	23	12	-	35	10	6	-	16	43.5%	50.0%	-	45.7%
愛知県	38	14	2	54	11	7	2	20	28.9%	50.0%	100.0%	37.0%
三重県	14	15	-	29	5	2	-	7	35.7%	13.3%	-	24.1%
滋賀県	13	6	-	19	9	0	-	9	61.5%	0.0%	-	42.1%
京都府	15	10	1	26	8	5	1	14	53.3%	50.0%	100.0%	53.8%
大阪府	33	9	1	43	11	6	1	18	33.3%	66.7%	100.0%	41.9%
兵庫県	29	12	-	41	13	5	-	18	44.8%	41.7%	-	43.9%
奈良県	12	15	12	39	6	11	9	26	50.0%	73.3%	75.0%	66.7%
和歌山県	9	20	1	30	6	19	0	25	66.7%	95.0%	0.0%	83.3%

鳥取県	4	14	1	19	4	14	1	19	100.0%	100.0%	100.0%	100.0%
島根県	8	10	1	19	8	9	1	18	100.0%	90.0%	100.0%	94.7%
岡山県	15	10	2	27	12	7	2	21	80.0%	70.0%	100.0%	77.8%
広島県	14	9	-	23	6	5	-	11	42.9%	55.6%	-	47.8%
山口県	13	6	-	19	8	5	-	13	61.5%	83.3%	-	68.4%
徳島県	8	15	1	24	5	10	1	16	62.5%	66.7%	100.0%	66.7%
香川県	8	9	-	17	7	9	-	16	87.5%	100.0%	-	94.1%
愛媛県	11	9	-	20	8	9	-	17	72.7%	100.0%	-	85.0%
高知県	11	17	6	34	10	17	6	33	90.9%	100.0%	100.0%	97.1%
福岡県	28	30	2	60	27	28	2	57	96.4%	93.3%	100.0%	95.0%
佐賀県	10	10	-	20	10	10	-	20	100.0%	100.0%	-	100.0%
長崎県	13	8	-	21	12	7	-	19	92.3%	87.5%	-	90.5%
熊本県	14	23	8	45	13	22	7	42	92.9%	95.7%	87.5%	93.3%
大分県	14	3	1	18	12	3	0	15	85.7%	100.0%	0.0%	83.3%
宮崎県	9	14	3	26	5	8	1	14	55.6%	57.1%	33.3%	53.9%
鹿児島県	19	20	4	43	10	7	0	17	52.0%	35.0%	0.0%	39.5%
沖縄県	11	11	19	41	11	9	10	30	100.0%	81.8%	52.6%	73.2%

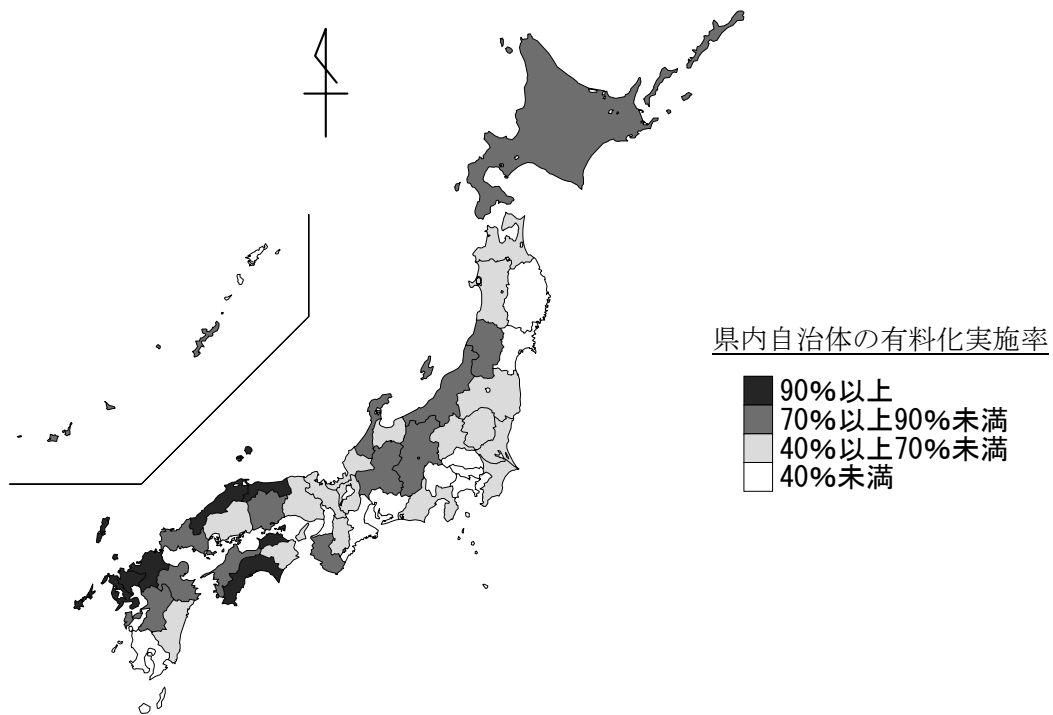
注) 1. 都道府県からの提供資料を参考に、一部市区町村に個別に確認して作成。

2. ここでの「有料化」は、家庭系可燃ごみの定日収集・処理について、市区町村に収入をもたらす従量制手数料を徴収すること、と定義とした。

全国市区町村の有料化実施状況 (2012年4月現在)

	総数	有料化数	有料化実施率
市区	810	432	53.3%
町	748	505	67.5%
村	184	119	64.7%
市区町村	1742	1056	60.6%

都道府県別の有料化実施状況（自治体比率）地図（2012年4月現在）



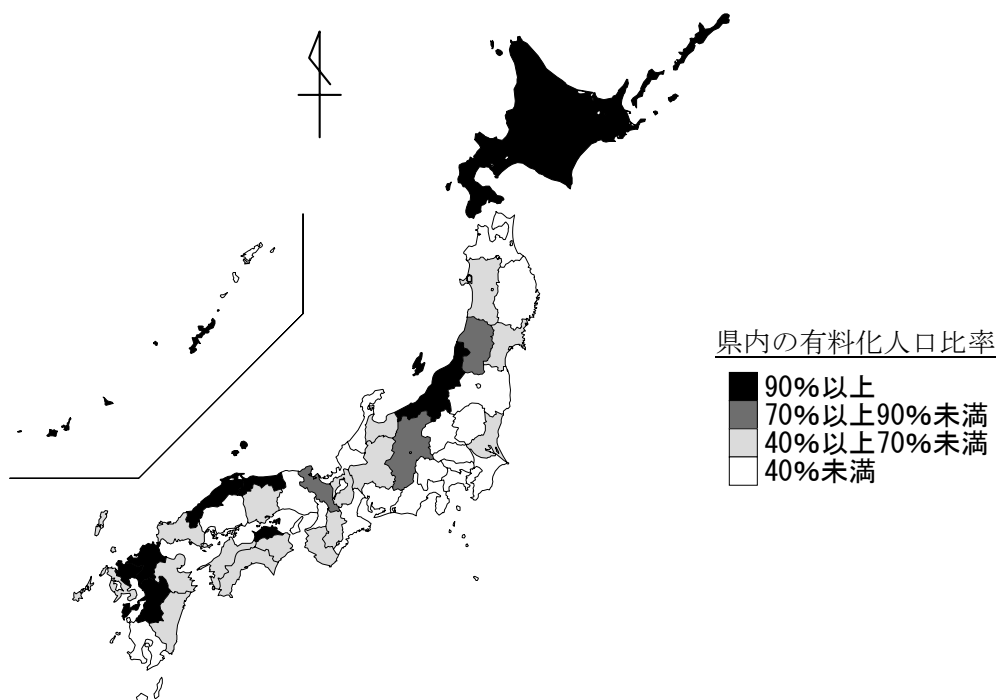
都道府県別の有料化人口比率（2012年4月現在）

都道府県	総人口(万人)	有料化人口(万人)	有料化人口比率	有料化県都
北海道	549.9	499.3	90.8%	札幌市
青森県	139.6	51.4	36.8%	—
岩手県	112.1	9.3	8.3%	—
宮城県	197.9	109.8	55.5%	仙台市
秋田県	109.8	51.6	47.0%	—
山形県	116.9	86.9	74.3%	山形市
福島県	189.7	36.9	19.5%	—
茨城県	297.3	123.5	41.5%	水戸市
栃木県	199.6	61.3	30.7%	—
群馬県	199.9	46.6	23.3%	—
埼玉県	714.1	32.4	4.5%	—
千葉県	616.2	157.0	25.5%	—
東京都	1266.2	324.7	25.6%	—
神奈川県	890.7	66.3	7.4%	—
新潟県	237.9	220.7	92.8%	新潟市
富山県	109.3	58.8	53.8%	—
石川県	116.0	44.8	38.6%	—
福井県	80.6	19.4	24.1%	—
山梨県	86.1	27.8	32.3%	—
長野県	215.4	160.4	74.5%	長野市
岐阜県	207.7	121.1	58.3%	—
静岡県	376.1	58.5	15.6%	—
愛知県	725.0	96.9	13.4%	—
三重県	184.4	41.8	22.7%	—
滋賀県	139.1	70.1	50.4%	—
京都府	254.7	185.1	72.7%	京都市
大阪府	868.2	123.1	14.2%	—
兵庫県	558.0	71.1	12.7%	—
奈良県	140.7	56.9	40.4%	—
和歌山県	102.6	53.4	52.0%	—
鳥取県	59.2	59.2	100.0%	鳥取市
島根県	71.8	70.4	98.1%	松江市

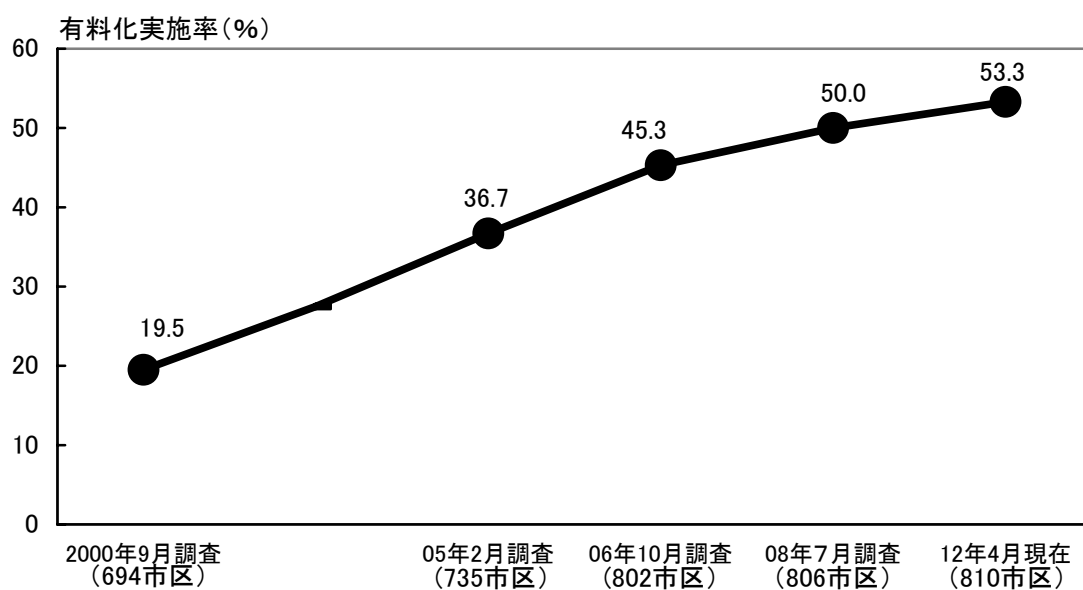
岡山県	193.4	132.7	68.6%	岡山市
広島県	285.3	58.0	20.3%	—
山口県	145.5	96.3	66.2%	山口市
徳島県	79.1	33.6	42.5%	—
香川県	101.0	94.6	93.7%	高松市
愛媛県	145.0	71.5	49.3%	—
高知県	76.6	42.6	55.6%	—
福岡県	504.3	497.3	98.6%	福岡市
佐賀県	85.6	85.4	99.8%	佐賀市
長崎県	144.1	72.5	50.3%	—
熊本県	182.8	178.9	97.9%	熊本市
大分県	120.2	64.0	53.2%	—
宮崎県	114.8	74.7	65.1%	宮崎市
鹿児島県	171.4	57.9	33.8%	—
沖縄県	141.4	136.1	96.3%	那覇市
全国	12623.1	4892.6	38.8%	

注) 人口は、2011年3月末現在の住民基本台帳人口(千人単位で算定)による。

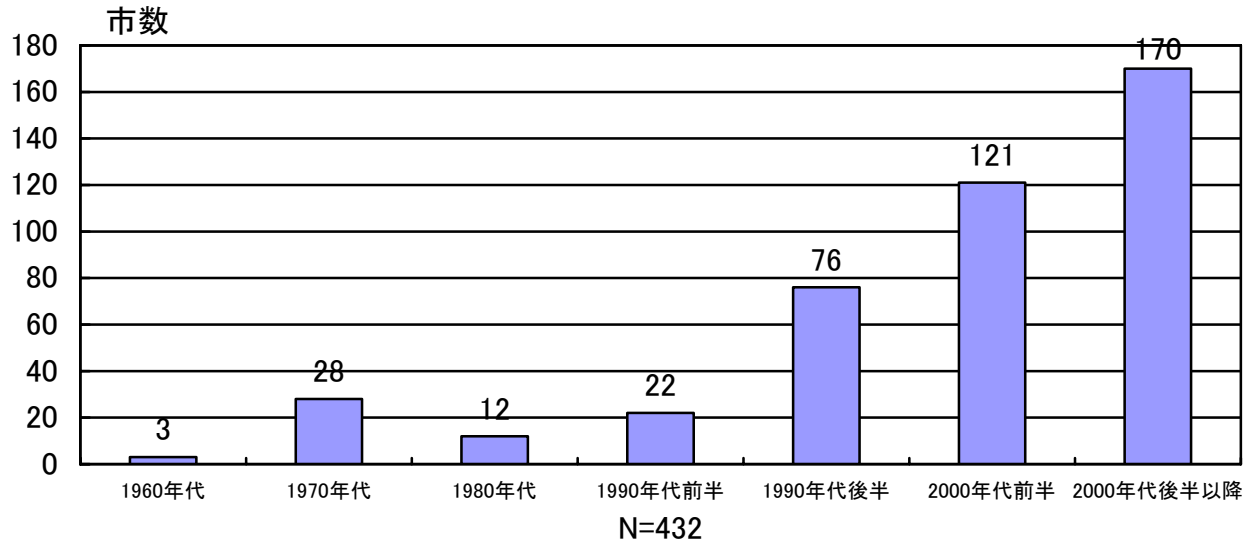
都道府県別の有料化人口比率地図（2012年4月現在）



全国都市の有料化実施率推移

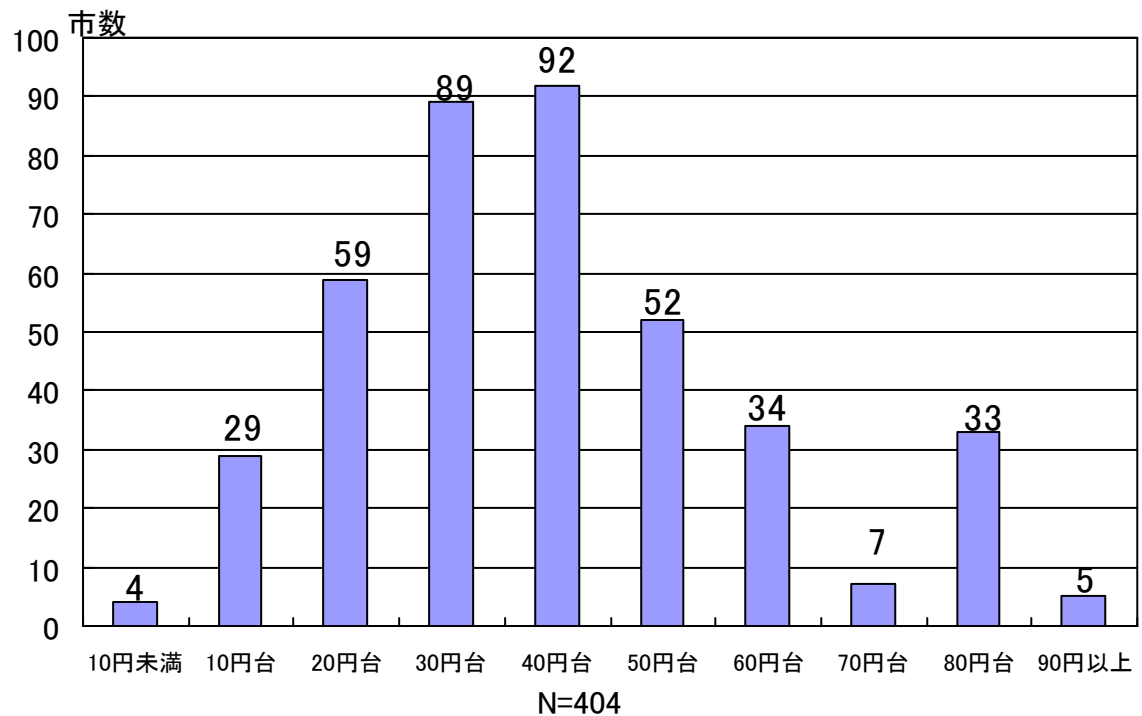


年代別の有料化都市数推移



注) 2012年4月現在。

価格帯別都市数（単純方式・大袋1枚の価格）



注) 2012年4月現在。

有料化市の資源物有料化実施状況（2012年4月現在）

